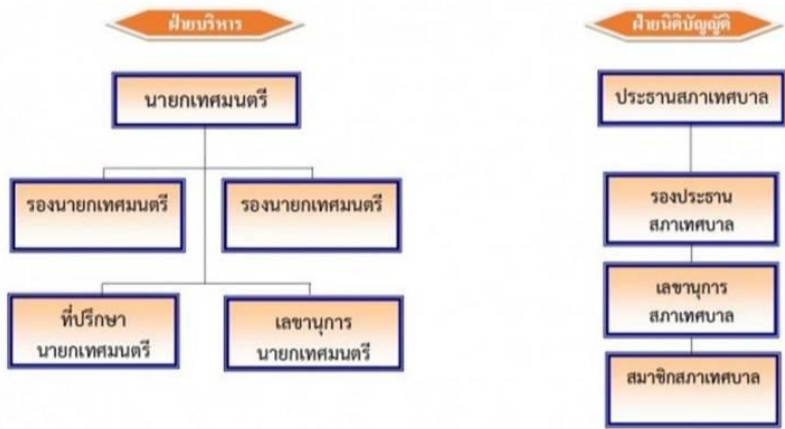


โครงสร้างองค์กร

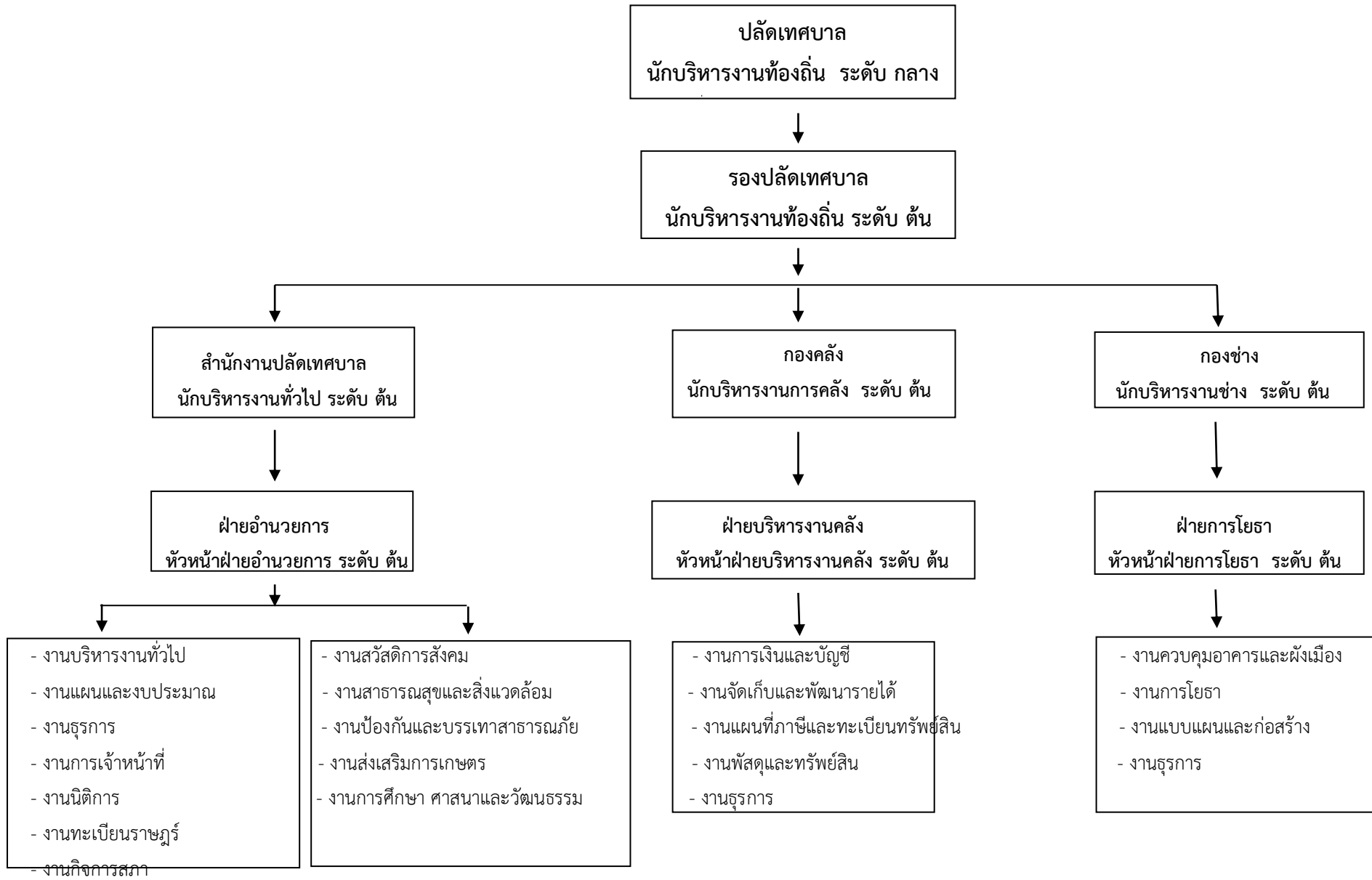
โครงสร้างเทศบาลตำบลโนนตาล



โครงสร้างส่วนราชการ



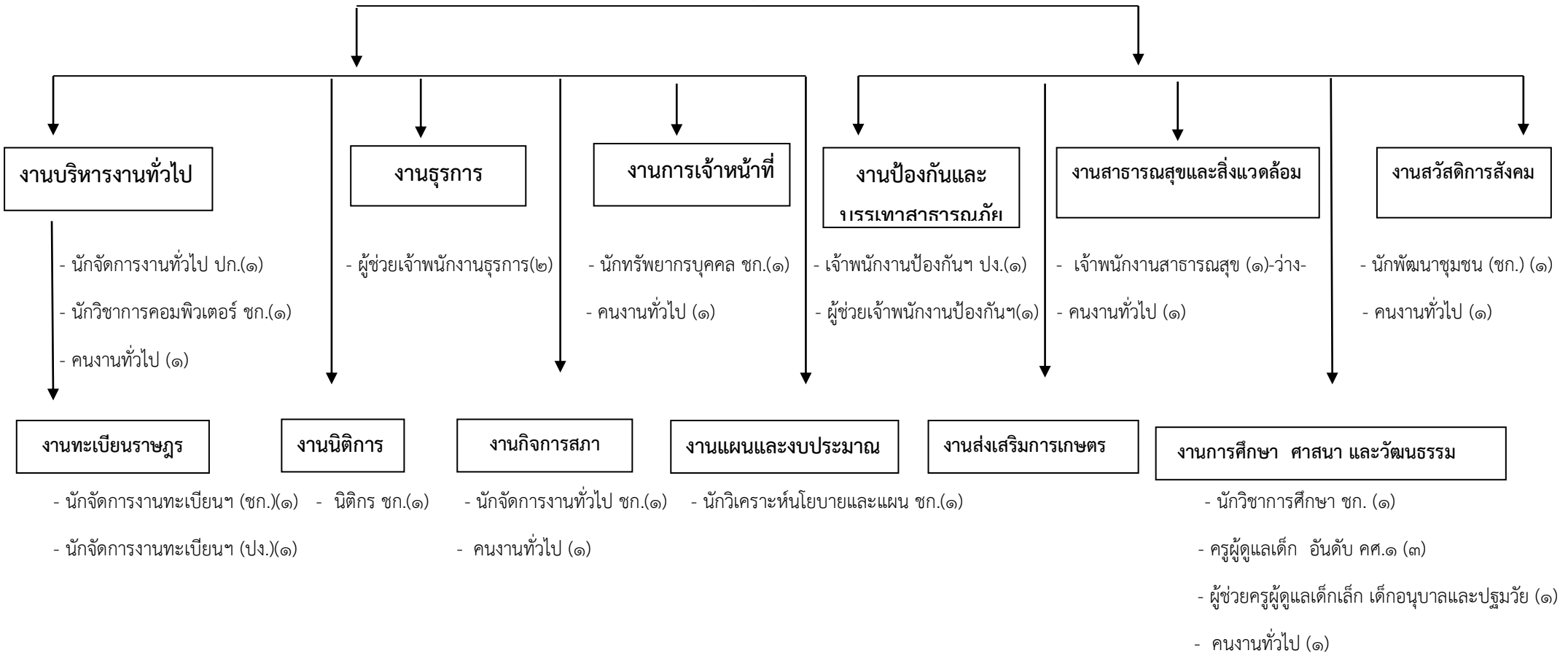
กรอบโครงสร้างส่วนราชการของเทศบาลตำบลโนนตาล



โครงสร้างสำนักงานปลัดเทศบาล

หัวหน้าสำนักงานปลัดเทศบาล
(นักบริหารงานทั่วไป ระดับ ต้น)

หัวหน้าฝ่ายอำนวยการ
(นักบริหารงานทั่วไป ระดับ ต้น)

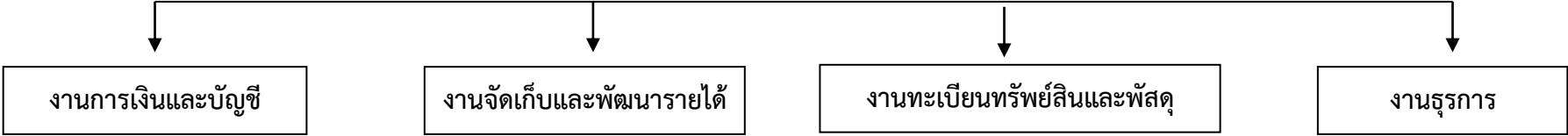


โครงสร้างองค์กร

ผู้อำนวยการองค์กร
(นักบริหารงานการคลัง ระดับ ต้น)



หัวหน้าฝ่ายบริหารงานคลัง
(นักบริหารงานการคลัง ระดับ ต้น)



งานการเงินและบัญชี

งานจัดเก็บและพัฒนารายได้

งานทะเบียนทรัพย์สินและพัสดุ

งานธุรการ

- นักวิชาการคลัง (ชก.) (๑)
- เจ้าหน้าที่งานการเงินและบัญชี (ลูกจ้างประจำ) (๑)
- ผู้ช่วยเจ้าหน้าที่งานการคลัง (๑)
- ผู้ช่วยเจ้าหน้าที่งานการเงินและบัญชี (๑)

- เจ้าหน้าที่งานจัดเก็บรายได้ (ชง.) (๑)
- ผู้ช่วยเจ้าหน้าที่งานจัดเก็บรายได้ (๑)
- คณงานทั่วไป (๒)

- เจ้าหน้าที่งานพัสดุ (ชง.) (๑)
- คณงานทั่วไป (๒)

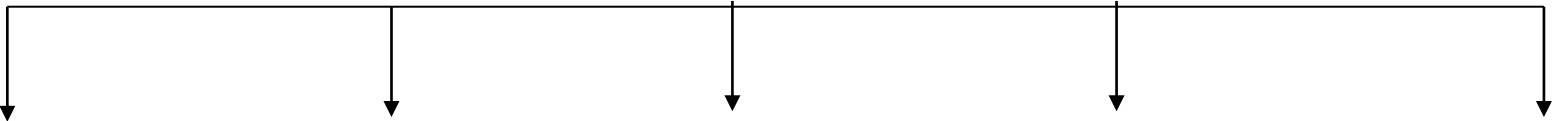
- เจ้าหน้าที่งานธุรการ (ชง.) (๑)

โครงสร้างกองช่าง

ผู้อำนวยการกองช่าง
(นักบริหารงานช่าง ระดับ ต้น)



หัวหน้าฝ่ายการโยธา
(นักบริหารงานช่าง ระดับ ต้น)



งานสถานที่และก่อสร้าง

- ผู้ช่วยนายช่างโยธา (๑)

งานวิศวกรรม

- คนงานทั่วไป (๒)

งานสาธารณูปโภค

- นายช่างไฟฟ้า ชง. (๑)
- คนงานทั่วไป (๒)

งานสำรวจและผังเมือง

- ผู้ช่วยนายช่างเขียนแบบ (๑)
- คนงานทั่วไป (๑)

งานธุรการ

- เจ้าพนักงานธุรการ ชง. (๑)
- คนงานทั่วไป (๑)

